

Wavin SiTech+, ottimale riduzione della rumorosità

Staffaggio Insonorizzato Wavin

Wavin Sitech+ è l'innovativo sistema di scarico rinforzato e insonorizzato. La struttura a triplo strato e i raccordi con un peso aumentato del 20% riducono la rumorosità in modo eccellente.

Con l'obiettivo di ridurre ulteriormente l'emissione sonora, Wavin ha sviluppato un proprio ed unico sistema di staffaggio insonorizzato. Un singolo bracciale che può essere utilizzato in molteplici configurazioni: punto fisso, punto scorrevole, installazione in verticale ed in orizzontale, soddisfacendo i requisiti molto restrittivi della DIN 4109-5 2020-08.

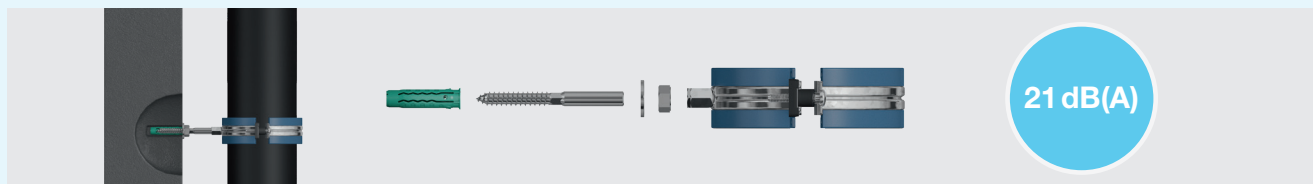


EN 14366	Portata 2 l/s	4 l/s	Soddisfa lo standard
Bracciale Wavin "low noise" (bracciale singolo) (P-BA 62/2019)	19 dB(A)	23 dB(A)	✓
Bracciale Wavin "no noise" (bracciale doppio) (PA-BA 9/2020)	11 dB(A)	13 dB(A)	✓

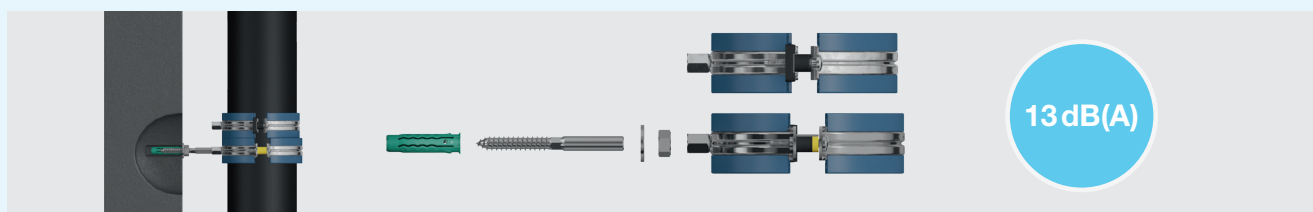
DIN 4109 (requisito minimo legale pubblico) specifica 30dB(A)	Portata 2 l/s	4 l/s	Soddisfa lo standard
Bracciale Wavin "low noise" (bracciale singolo) (P-BA 62/2019)	21 dB(A)	25 dB(A)	✓
Bracciale Wavin "no noise" (bracciale doppio) (PA-BA 9/2020)	13 dB(A)	16 dB(A)	✓

VDI 4100 livello insonorizzazione II / III specifica 27 / 24 dB(A)	Portata 2 l/s	4 l/s	Soddisfa lo standard
Bracciale Wavin "low noise" (bracciale singolo) (P-BA 62/2019)	18 dB(A)	21 dB(A)	✓
Bracciale Wavin "no noise" (bracciale doppio) (PA-BA 9/2020)	10 dB(A)	12 dB(A)	✓

Installazione con bracciale insonorizzato Wavin, in grado di offrire performances a partire da 21 dB(A)* dietro parete in accordo alle DIN4109



Installazione con doppio bracciale insonorizzato Wavin, in grado di offrire performances a partire da 13 dB(A)* dietro parete in accordo alle DIN4109



* DIN4109 dietro parete con portata 2 l/s, Fraunhofer Test report 62/2019 e 9/2020

Sistema di Scarico Insonorizzato

Wavin SiTech+ e il Sistema di Staffaggio Insonorizzato

Facile da installare

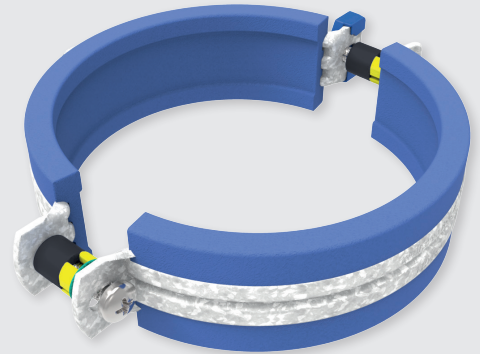
Tutti i bracciali saranno forniti con distanziatore di colore giallo e rimovibile, con lo scopo di assicurare sempre il corretto serraggio.

I bracciali possono essere utilizzati sia come punto fisso che scorrevole (lo standard è scorrevole).

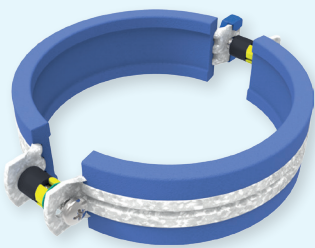
Per trasformare un bracciale scorrevole in un bracciale a punto fisso è necessario rimuovere il distanziatore prima dell'installazione. Il distanziatore assicura che, in ogni situazione, la forza di serraggio sulla tubazione sia perfetta. Tutto ciò comporta una minima trasmissione del rumore per via strutturale. Il distanziatore previene anche un eventuale ed eccessiva forza di serraggio, la quale porterebbe a una riduzione delle performance sonore.

Per la funzionalità "No noise", un bracciale a punto fisso viene posizionato al di sopra di bracciale scorrevole. Questo bracciale verrà serrato alla sola tubazione, mentre il bracciale a punto scorrevole verrà fissato anche alla muratura.

Ogni bracciale contiene un inserto in gomma in grado di abbattere la rumorosità per via strutturale.



Gamma



Bracciali Insonorizzati Wavin

Diam. DN	Codice
32	4066447
40	4066448
50	4066449
70	4066450
90	4066451
100	4066452
125	4066453
150	4066454
200	4066455