

Unità di ventilazione

Ventiza COMPACT versione L

Codice	Modello	Installazione	Scambiatore	Portata m ³ /h	A mm	B mm	H mm
4082845	1014L	Soffitto/Parete	Sensibile	140	580	589	277
4082846	1014Le	Soffitto/Parete	Entalpico	140	580	589	277
4082843	1420L	Soffitto/Parete	Sensibile	210	580	589	277
4082844	1420Le	Soffitto/Parete	Entalpico	210	580	589	277

Testo di capitolato

- Unità di Ventilazione Meccanica Controllata a doppio flusso con recuperatore di calore ad elevata efficienza disponibile in quattro modelli per installazione a soffitto e a parete, adatta per il ricambio dell'aria in ambienti residenziali singoli.
- L'unità, compatta e silenziosa, ha una struttura interna in polistirene ad alta densità ed è rivestita esternamente con un telaio autoportante in lamiera pre-verniciata bianca. Il pannello inferiore è apribile per una facile manutenzione ordinaria e straordinaria. Il ricambio dell'aria è garantito da ventilatori a portata costante di tipo centrifugo a pale avanti dotati di motori elettronici EC brushless ad elevata efficienza e basso livello sonoro.

- L'unità è dotata di scambiatore di calore statico di tipo sensibile in polipropilene a flussi in controcorrente, di serranda di bypass ad attivazione manuale attraverso il pannello comando per il free-cooling estivo, di due filtri ISO ePM1 80% (secondo EN ISO 16890 – ex F7), uno per l'aria di rinnovo e uno per l'aria di estrazione. L'ispezione dei filtri risulta rapida e senza necessità di attrezzi. Il quadro elettrico risulta escluso dal flusso dell'aria con ispezione laterale.
- Di serie l'unità è fornita con cavo di alimentazione con spina Schuko e comando utente che permette di selezionare manualmente tre livelli di velocità preimpostate. Risultato possibile gestire le portate automaticamente collegando un sensore di qualità dell'aria. A video viene segnalato lo sporco dei filtri ed eventuali allarmi. L'elettronica consente di attivare o disattivare il by-pass per il free-cooling.
- L'unità è dotata di quattro imbrocchi circolari di diametro 160 mm per il collegamento alle canalizzazioni dell'aria e di scarico per l'evacuazione della condensa. L'unità ha dimensioni 580x589x277 mm (inclusi i tappi filtro) e pesa 19,5 kg.
- L'unità è testata e classificata secondo il regolamento europeo Ecodesign rif. 1253/2015 e 1254/2014.



Comando utente
via cavo (di serie)



Scatola da incasso
per comando
utente

Impiego

L'unità di Ventilazione Meccanica Controllata Ventiza Compact è di tipo centralizzato ed è adatta per il ricambio dell'aria in ambienti residenziali di piccola o media dimensione, per i quali è necessario posizionare l'unità in spazi ristretti, come ad esempio controsoffitti di disimpegno, soffitte, piccoli ripostigli. Il recupero di calore contribuisce all'efficiamento energetico dell'ambiente.

Scheda tecnica

Caratteristiche tecniche

Unità di ventilazione	UoM	Ventiza COMPACT 1014L	Ventiza COMPACT 1014Le	Ventiza COMPACT 1420L	Ventiza COMPACT 1420Le
DATI GENERALI					
Portata d'aria massima	m ³ /h	140	140	210	210
Portata d'aria di riferimento	m ³ /h	100	100	140	140
Efficienza recupero termico*	%	87,05	79	85,17	73,1
Potenza sonora**	dB(A)	48	48	51	51
Livello di pressione sonora***	dB(A)	29,5	29,5	32,5	32,5
Dimensioni	mm	580x589x277	580x589x277	580x589x277	580x589x277
Diametro condotti	mm	160	160	160	160
Diametro scarico condensa (installazione a soffitto)	mm	12	12	12	12
Diametro scarico condensa (installazione a parete)	mm	20	20	20	20
Peso	kg	19,5	19,5	19,5	19,5
DATI ELETTRICI					
Potenza alla portata massima	W	80	80	140	140
Corrente massima	A	0,7	0,7	1,2	1,2
Tensione	V	230	230	230	230
Frequenza	Hz	50	50	50	50
FILTRAZIONE					
Filtrazione aria di rinnovo		ePM1 80% (ex F7)	ePM1 80% (ex F7)	ePM1 80% (ex F7)	ePM1 80% (ex F7)
Filtrazione aria di espulsione		ePM1 80% (ex F7)	ePM1 80% (ex F7)	ePM1 80% (ex F7)	ePM1 80% (ex F7)
INFORMAZIONI GENERALI					
Struttura		autoportante in EPS rivestita in lamiera preverniciata	autoportante in EPS rivestita in lamiera preverniciata	autoportante in EPS rivestita in lamiera preverniciata	autoportante in EPS rivestita in lamiera preverniciata
Isolamento interno		Isolamento in EPS	Isolamento in EPS	Isolamento in EPS	Isolamento in EPS
Scambiatore di calore		Scambiatore sensibile in controcorrente in polipropilene	Scambiatore entalpico in controcorrente in polipropilene	Scambiatore sensibile in controcorrente in polipropilene	Scambiatore entalpi- co in controcorrente in polipropilene
Ventilatori		Ventilatori elettrici EC centrifughi monofase a portata costante	Ventilatori elettrici EC centrifughi monofase a portata costante	Ventilatori elettrici EC centrifughi monofase a portata costante	Ventilatori elettrici EC centrifughi monofase a portata costante

*(EN 13141-7:2010) aria rinnovo: 7°C / aria espulsione: 20°C 37% UR

**EN ISO 3741:2010 + EN 13141-7:2010

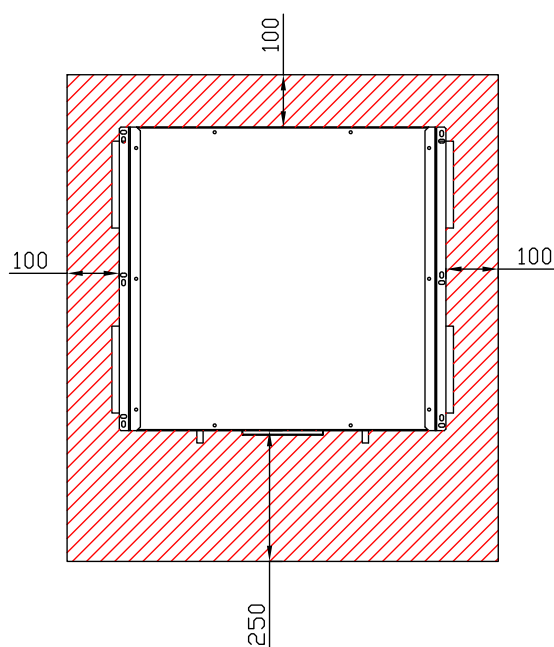
***Pressione sonora calcolata con Q=2 (sorgente su piano), L=3m (Lp)

Scheda tecnica

Installazione (mm)

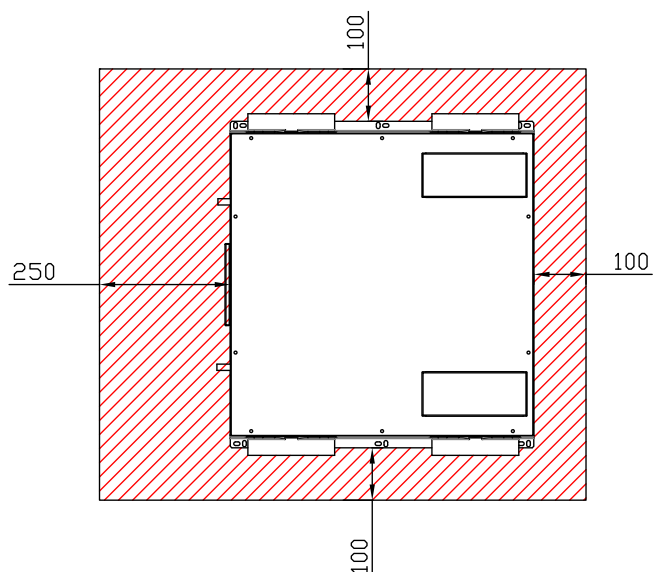
SPAZIO DI RISPETTO
INSTALLAZIONE A SOFFITTO

VISTA DALL'ALTO



SPAZIO DI RISPETTO
INSTALLAZIONE A PARETE

VISTA FRONTALE



L'unità risulta compatta e di semplice installazione. Si posiziona a soffitto o a parete.

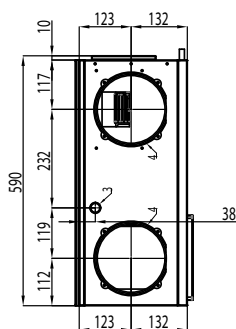
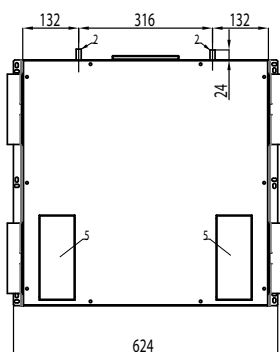
L'installazione prevede due carotaggi da 160 mm di diametro su parete perimetrale, la posa in opera dell'unità stessa e il suo collegamento con plenum di distribuzione dell'aria preferibilmente con spezzoni di tubo afonico di almeno 500 mm di lunghezza, collegamento al corretto scarico condensa, collegamento del cavo di alimentazione elettrica e per ultimo il collegamento del cavo del pannello di comando utente. In caso di installazione in controsoffitto è sempre consigliato prevedere una botola di ispezione che consenta un'agevole manutenzione.

In questo caso gli spazi utili da prevedere intorno all'unità per effettuare la manutenzione sono quelli indicati nell'immagine. Inoltre, è sempre raccomandata l'installazione della macchina con un'inclinazione (lato condensa) del 2%.

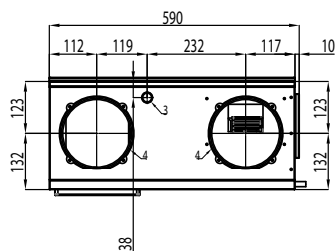
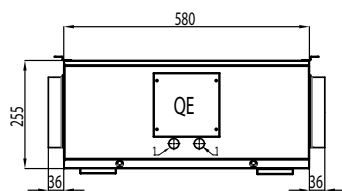
Scheda tecnica

Dimensionali (mm)

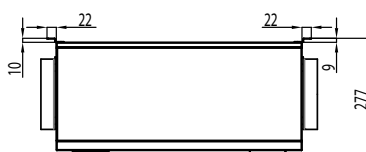
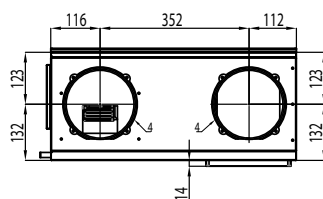
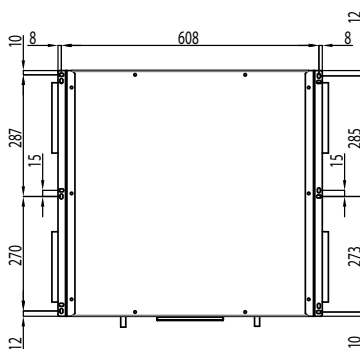
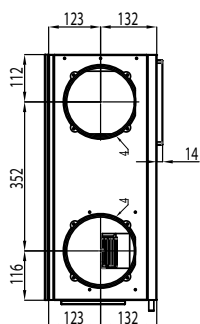
VISTA DAL BASSO



- 1 - ALIMENTAZIONE CORRENTE
- 2 - SCARICO CONDENSA ORIZZONTALE Ø12
- 3 - SCARICO CONDENSA VERTICALE
- 4 - ATTACCO AERAUICO FEMMINA Ø160
- 5 - COPERCHIO FILTRO

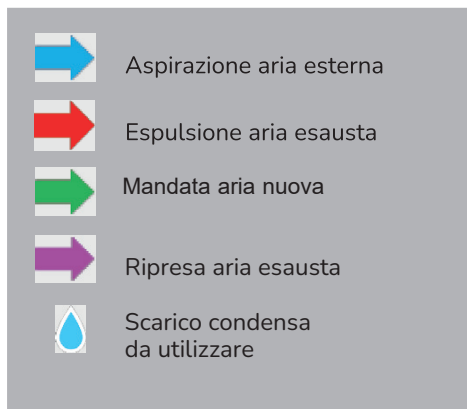


VISTA DALL'ALTO

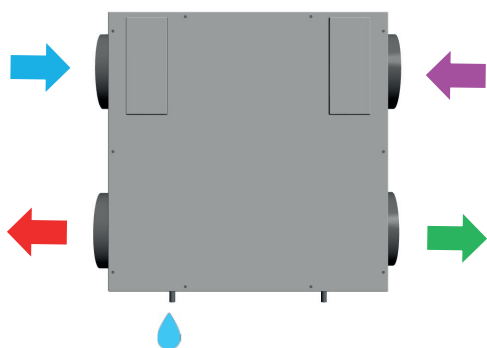


Scheda tecnica

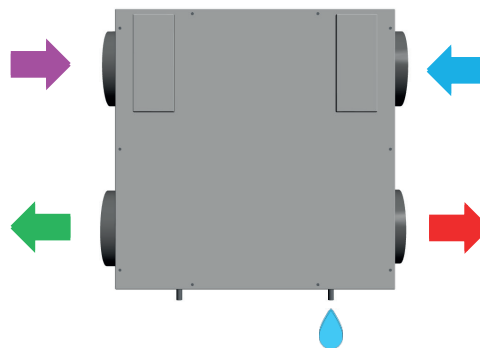
Configurazione



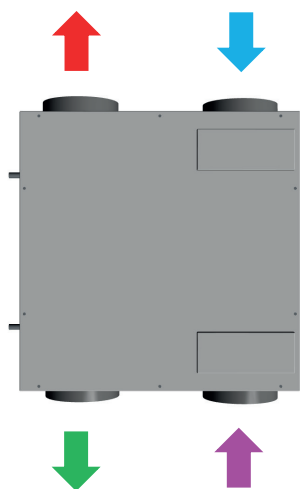
Installazione a soffitto (configurazione A)



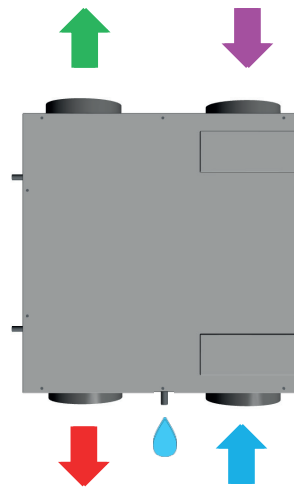
Installazione a soffitto (configurazione B)



Installazione a parete (configurazione A)
solo con scambiatore entalpico (versioni Le)



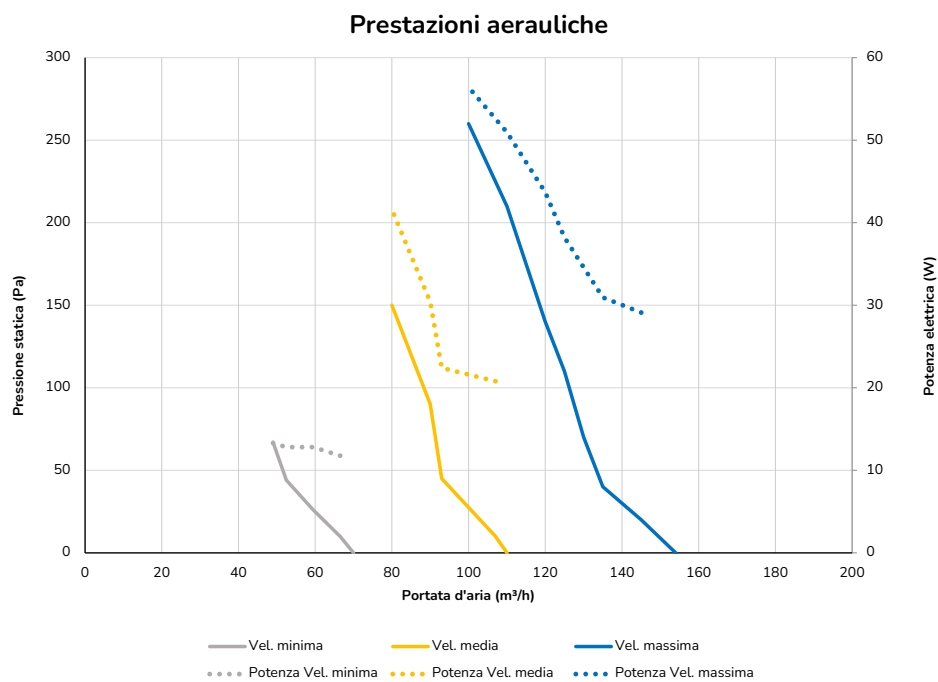
Installazione a parete (configurazione B)



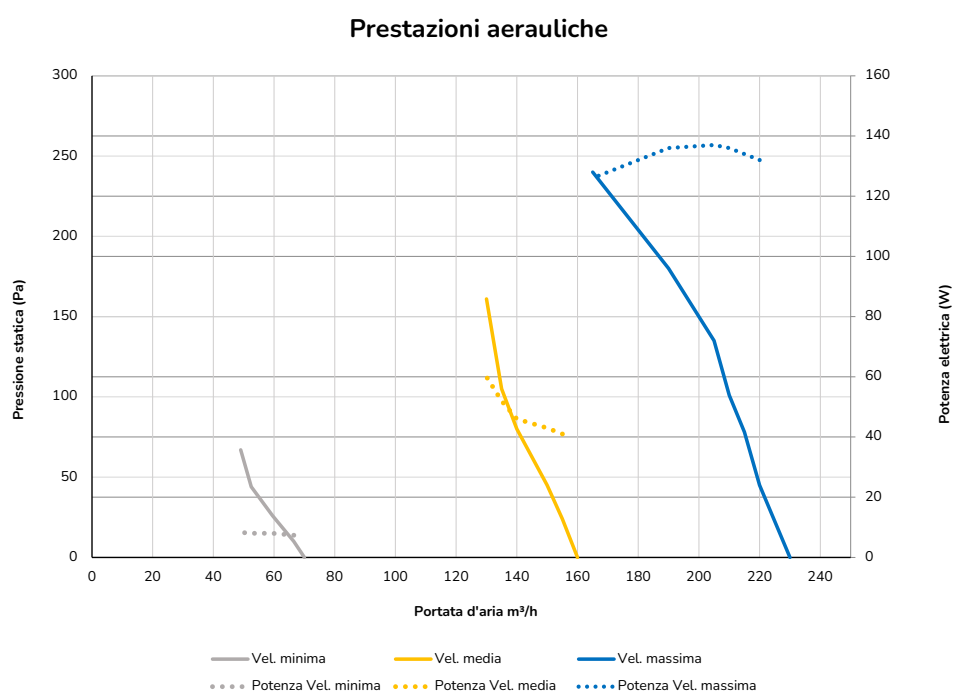
Scheda tecnica

Grafici prestazionali (secondo UNI EN 13141-7)

Ventiza COMPACT 1014L-1014Le



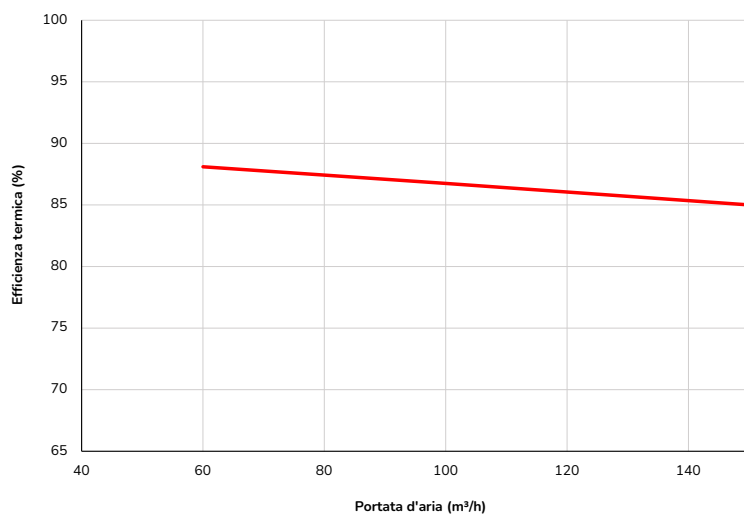
Ventiza COMPACT 1420L-1420Le



Scheda tecnica

Ventiza COMPACT 10I4L

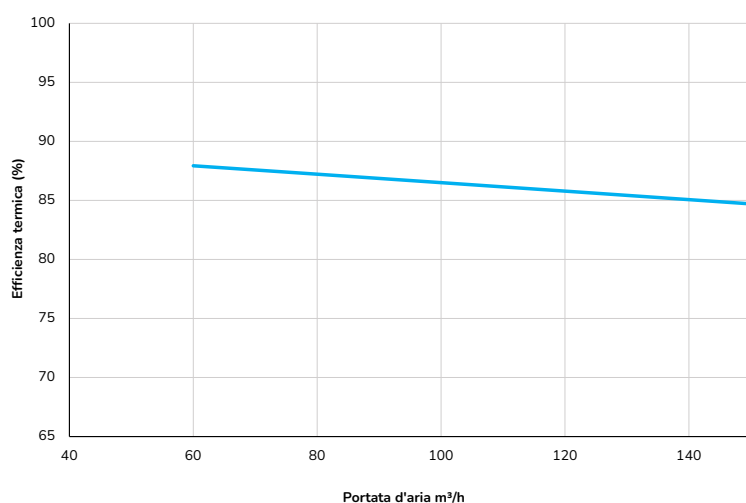
Efficienza termica invernale



Condizioni di prova:

Aria esterna 7°C / 75% U.R.
Aria interna 20°C / 37% U.R.

Efficienza termica estiva

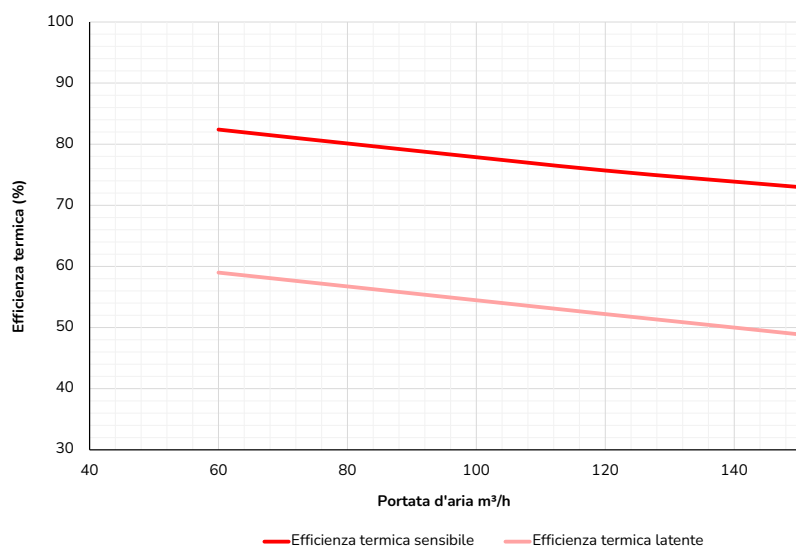


Condizioni di prova:

Aria esterna 35°C / 40% U.R.
Aria interna 27°C / 47% U.R.

Ventiza COMPACT 10I4Le

Efficienza termica invernale

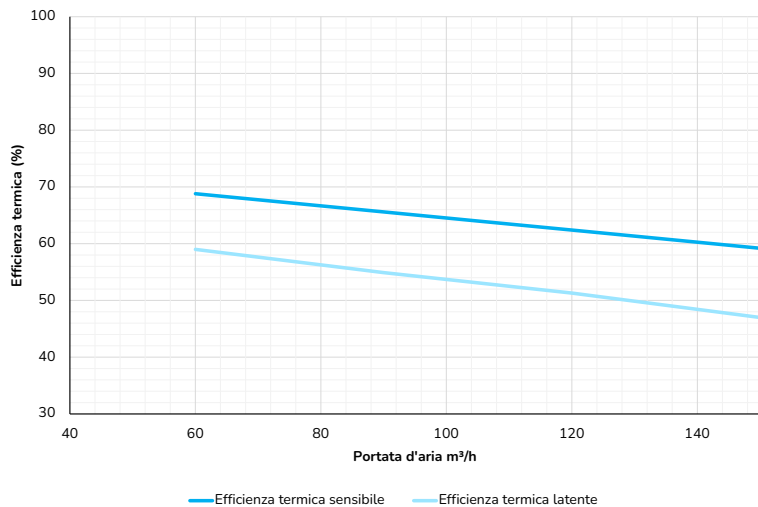


Condizioni di prova:

Aria esterna 7°C / 75% U.R.
Aria interna 20°C / 37% U.R.

Scheda tecnica

Efficienza termica estiva

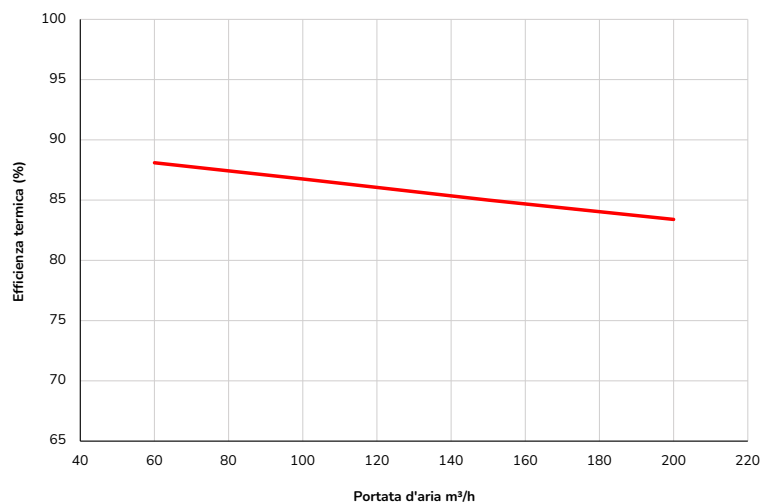


Condizioni di prova:

Aria esterna 35°C / 40% U.R.
Aria interna 27°C / 47% U.R.

Ventiza COMPACT I420L

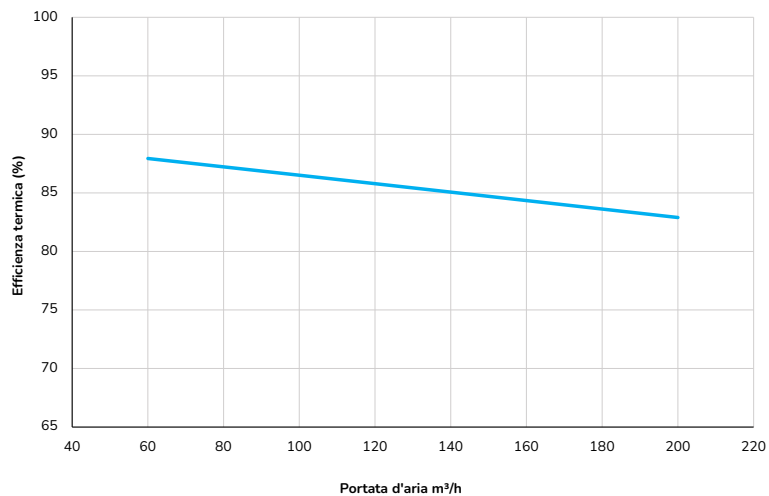
Efficienza termica invernale



Condizioni di prova:

Aria esterna 7°C / 75% U.R.
Aria interna 20°C / 37% U.R.

Efficienza termica estiva



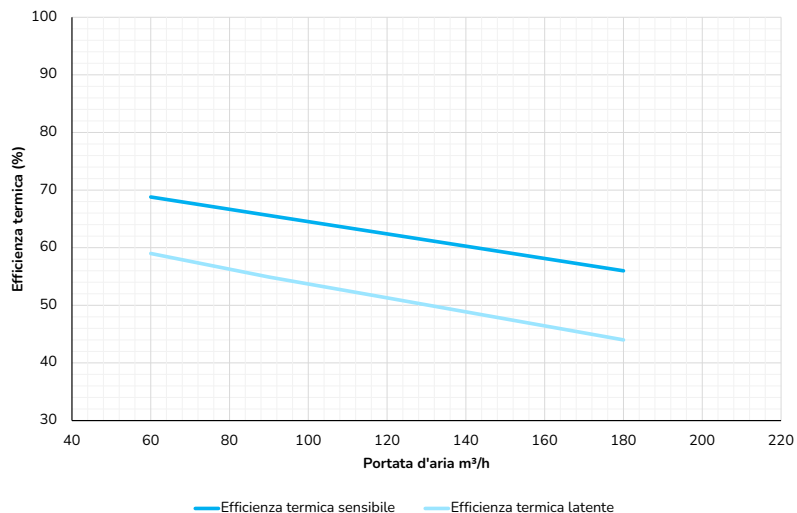
Condizioni di prova:

Aria esterna 35°C / 40% U.R.
Aria interna 27°C / 47% U.R.

Scheda tecnica

Ventiza COMPACT I420Le

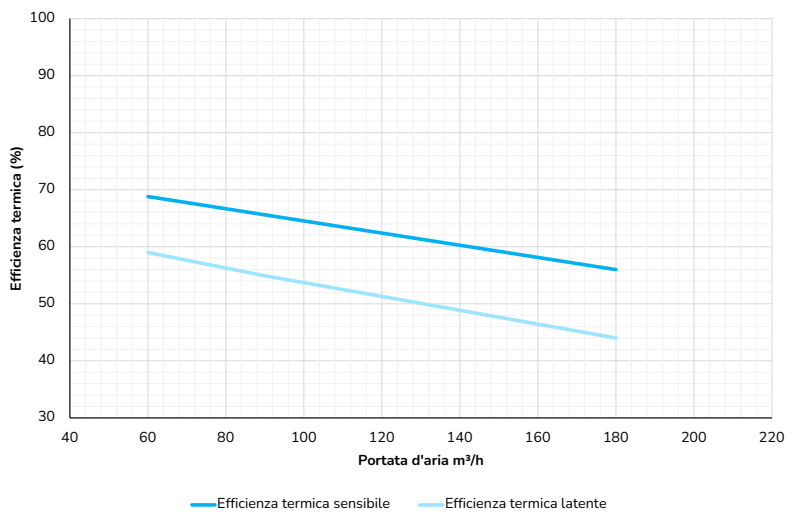
Efficienza termica estiva



Condizioni di prova:

Aria esterna 7°C / 75% U.R.
Aria interna 20°C / 37% U.R.

Efficienza termica estiva



Condizioni di prova:

Aria esterna 35°C / 40% U.R.
Aria interna 27°C / 47% U.R.

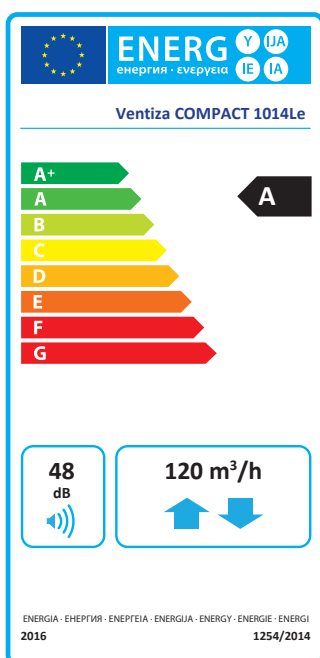
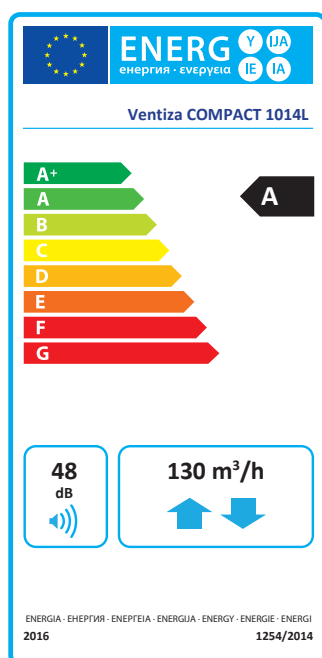
Scheda tecnica

Potenza sonora (secondo UNI EN 3741 e UNI EN 3744)

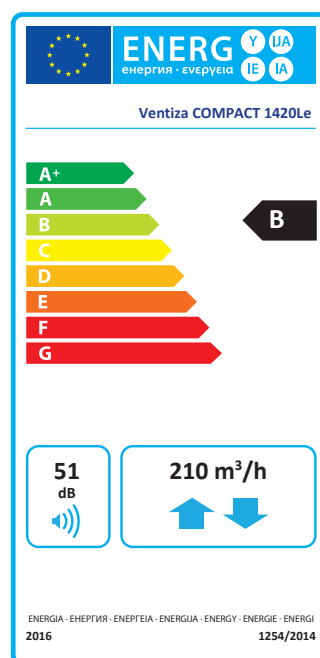
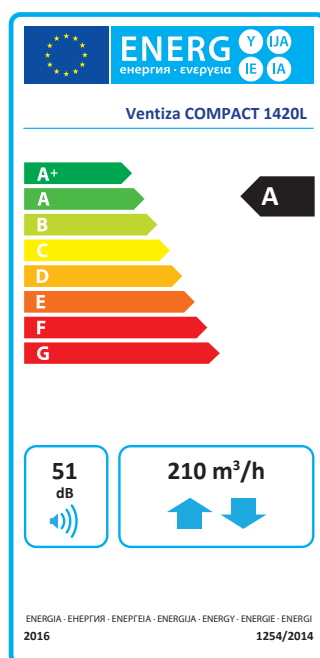
Modello	Hz	125	250	500	1000	2000	4000	8000	L _{wa} (dB)
Ventiza Compact 1014	CASSA	41,6	49,0	41,9	39,2	42,6	30,8	21,3	49,2
	CANALE	47,1	55,1	50,2	47,0	42,4	41,8	21,0	54,1
Ventiza Compact 1420	CASSA	43,4	50,3	46,0	43,8	48,1	32,7	21,4	51,3
	CANALE	47,5	60,5	56,3	47,4	43,3	42,1	46,0	56,2

Classificazione energetica

Ventiza COMPACT 1014L-Le



Ventiza COMPACT 1420L-Le



Ricambi

Codice	Immagine	Descrizione	Dimensioni (LxPxH)
4083010		Comando utente TDV	85x85x42 mm
4083009		Scatola da incasso per comando utente TDV	81x81x50 mm
4083008		Filtro ePM1 80% (ex F7)	227x175x23 mm
4083007		Recuperatore di calore sensibile	
4083006		Recuperatore di calore entalpico	
4083005		Sonda qualità dell'aria	

Scheda tecnica

Scheda prodotto Ventiza COMPACT IOI4L-Le secondo Regolamento UE n° 1253/2014 e n° 1254/2014

Identificativo del modello del fornitore	Ventiza COMPACT 1014L			Ventiza COMPACT 1014Le		
	Freddo	Temperato	Caldo	Freddo	Temperato	Caldo
Clima di riferimento						
SEC in [kWh/(m ² a)] per ogni tipo di clima (temperato, caldo, freddo)	77,72	-39,58	-15,1	-73,27	-37,21	-13,93
SEC Class	A+	A	E	A+	A	E
Tipologia dichiarata dell'unità di ventilazione	UVR-UVB			UVR-UVB		
Tipo di azionamento installato	Variatore di velocità			Variatore di velocità		
Tipo di sistema di recupero del calore	A recupero			A recupero		
Efficienza termica ¹	87,05%			79%		
Portata massima [m ³ /h] ²	130			120		
Potenza elettrica complessiva massima portata [W]	80			80		
Livello di potenza sonora (LWA) [dB(A)] ³	48			48		
Portata di riferimento [m ³ /s] ⁴	0,0253			0,0233		
Differenze di pressione di riferimento [Pa]	50			50		
SPI [W/m ³ /h] ⁵	0,242			0,25		
Fattore di controllo e tipologia di controllo	0,85 Controllo ambientale centralizzato			0,85 Controllo ambientale centralizzato		
Percentuale massima di trafilamento interno [%] ⁶	1,9			1,95		
Percentuale massima di trafilamento esterno [%] ⁶	1,6			1,65		
Posizione e descrizione del segnale visivo di avvertimento relativo ai filtri	L'allarme filtro è segnalato sul display del comando utente.			L'allarme filtro è segnalato sul display del comando utente.		
Indirizzo Internet	www.wavin.it			www.wavin.it		
AEC [kWh/a] consumo annuo di elettricità (freddo, temperato, caldo)	801	264	219	808	271	226
AHS [kWh/a] risparmio di riscaldamento annuo (freddo, temperato, caldo)	8901	4550	2057	8474	4332	1959

1: Efficienza in conformità a EN13141-7:2010 alla portata di riferimento a 50 Pa;

2: Portata massima a 100 Pa di pressione esterna;

3: Irraggiamento dalla cassa alla portata di riferimento a 50 Pa di pressione esterna;

4: La percentuale della portata di riferimento è del 70% della portata massima a 50 Pa di pressione esterna in conformità a EN13141-7:2010;

5: In conformità a EN13141-7:2010 alla portata di riferimento;

6: In conformità a EN13141-7:2010; SEC: consumo energetico specifico.

Scheda tecnica

Scheda prodotto Ventiza COMPACT I420L-Le secondo Regolamento UE n° 1253/2014 e n° 1254/2014

Identificativo del modello del fornitore	Ventiza COMPACT 1420L			Ventiza COMPACT 1420Le		
	Freddo	Temperato	Caldo	Freddo	Temperato	Caldo
Clima di riferimento						
SEC in [kWh/(m ² a)] per ogni tipo di clima (temperato, caldo, freddo)	-75,11	-37,46	-13,26	-68,26	-33,73	-11,33
SEC Class	A+	A	E	A+	A	E
Tipologia dichiarata dell'unità di ventilazione	UVR-UVB			UVR-UVB		
Tipo di azionamento installato	Variatore di velocità			Variatore di velocità		
Tipo di sistema di recupero del calore	A recupero			A recupero		
Efficienza termica ¹	85,17%			73,1%		
Portata massima [m ³ /h] ²	210			210		
Potenza elettrica complessiva massima portata [W]	140			140		
Livello di potenza sonora (LWA) [dB(A)] ³	51			51		
Portata di riferimento [m ³ /s] ⁴	0,0408			0,0408		
Differenze di pressione di riferimento [Pa]	50			50		
SPI [W/m ³ /h] ⁵	0,313			0,333		
Fattore di controllo e tipologia di controllo	0,85 Controllo ambientale centralizzato			0,85 Controllo ambientale centralizzato		
Percentuale massima di trafilamento interno [%] ⁶	1,65			1,9		
Percentuale massima di trafilamento esterno [%] ⁶	1,4			1,6		
Posizione e descrizione del segnale visivo di avvertimento relativo ai filtri	L'allarme filtro è segnalato sul display del comando utente.			L'allarme filtro è segnalato sul display del comando utente.		
Indirizzo Internet	www.wavin.it			www.wavin.it		
AEC [kWh/a] consumo annuo di elettricità (freddo, temperato, caldo)	865	328	283	884	347	302
AHS [kWh/a] risparmio di riscaldamento annuo (freddo, temperato, caldo)	8801	4499	2034	8162	4172	1887

- 1: Efficienza in conformità a EN13141-7:2010 alla portata di riferimento a 50 Pa;
- 2: Portata massima a 100 Pa di pressione esterna;
- 3: Irraggiamento dalla cassa alla portata di riferimento a 50 Pa di pressione esterna;
- 4: La percentuale della portata di riferimento è del 70% della portata massima a 50 Pa di pressione esterna in conformità a EN13141-7:2010;
- 5: In conformità a EN13141-7:2010 alla portata di riferimento;
- 6: In conformità a EN13141-7:2010; SEC: consumo energetico specifico.



Wavin è parte di Orbia, una comunità di aziende che lavorano insieme per affrontare alcune delle sfide più complesse del mondo. Siamo uniti da un obiettivo comune: To Advance Life Around the World.

2023 Wavin Italia S.p.A. | Via Boccalaria, 24 | 45030 S. Maria Maddalena | Rovigo | Tel. +39 0425 758811 | www.wavin.it | info.it@wavin.com

© 2023 Wavin Italia S.p.A. Wavin si riserva il diritto di apportare modifiche senza preavviso. Grazie al continuo sviluppo dei prodotti possono essere apportati cambiamenti alle specifiche tecniche. L'installazione deve essere eseguita seguendo le istruzioni d'installazione